

Happiness 通信

2025
New Year

ii 三宅医院 iii 三宅医院 問屋町テラス iii 三宅おおふくクリニック iii 三宅ハロー歯科 小児歯科・矯正歯科 iii hug me

新年明けましておめでとうございます

昨年は色々な分野でAIが脚光を浴びました。生成AIという言葉も一般的になりましたが、2022年11月にOpenAI社がChatGPTをリリースして、その拡張性と導入の容易さから1年あまりで世界を席巻することとなりました。Microsoft社やApple社もAIの開発を急ピッチで進め、今ではAIの機能は一部OSに組み込まれるようになりました。AIに関わるのは一部の研究者や専門家だけではなく、我々もパソコンやスマートフォンを日常的に使う中で無意識のうちにその恩恵にあずかることとなり、日々の生活に欠かせないものとなっています。新型コロナウイルス感染症の流行を契機に多くの事柄が機械化や自動化されてきました。人口減少の進む世の中で今後、より多くの仕事がAIや機械に置き換えられるだろうという予測をしている研究者もいます。実際にコンビニエンスストアやスーパーマーケットではセルフレジが設置されるようになり、多くの方が難なく利用されているのを拝見します。いよいよマイナ保険証による処方履歴の一元化も動き始めました。ここ数年で世の中が大きく変わってきていることを実感します。



三宅医院 院長
医療法人緑風会 理事長
三宅 貴仁



他の業種と比較して医療は機械化が難しい業種と一般的にいわれています。基礎的な医学的知識は当然必要ですが、病気やその治療というのは教科書に書いてあるとおりではありません。『検査値だけを見るのではなく個々の患者さんの生活や家族、これまでの生育環境といった背景を十分に考えた上で検査や治療の方法を考えないといけない』と研修医時代に上司に厳しく教えられました。患者さんや家族にとってどうすることが最善なのか、教科書どおりでは予測できない経過をたどる患者さんにどのような対応をしていくか、これは(現時点では)人間にしかできないことだろうと思います。一方、これまでのデータを調べたり、数多くの論文の中から有用なものを検索するのにAIは欠かせません。ChatGPTを使うようになり世界中に公開されている膨大なデータの中から必要なものを迅速に、容易に入手することができるようになりました。治療の選択に必要な情報を簡単に手に入れられることで、より多くの情報を基に患者さんにとって最善の治療法を選ぶことが出来ますが、これは患者さん自身にとっても大きな恩恵です。これからの時代、機械が得意なことは機械に任せていく。人間は人間がやるべき事に注力していく。医療機関においても、限られた資源を有効に活用して本当に良い医療を提供し続けていくためにはこのような考え方が求められていると思います。

地域で安心して生活していくためには医療と福祉の充実が欠かせません。一方、少子化と人口の首都圏集中により地方の労働力不足は深刻化しており、どこの医療機関も慢性的な人手不足です。物価上昇、医療費抑制の流れの中で医療を継続して提供していくためには、これまであまり重視されてこなかった業務効率の向上を果たすことが避けられないと感じます。我々三宅医院グループでは新しい技術を診療の現場に上手く取り入れながら、人と人のつながりを大切にしたい。あたたかみのある、患者さんとそのご家族を真摯に支えることのできる医療を提供していきます。



2025年も「赤ちゃんにやさしい産院」をコンセプトに!



師長

宗望 恵子

新年明けましておめでとうございます。

昨年も多くの素晴らしい出会いと経験を通じて、三宅医院が「赤ちゃんにやさしい産院」としての役割を果たしていることを実感する一年でした。赤ちゃんを迎えるための準備や、出産の瞬間、そして、育児に至るまで、私たちは一貫したサポートを提供することを目指しています。これは、「すべての女性にHappinessを。」の理念の基盤です。

「赤ちゃんにやさしい産院」とは、単に医療的なケアを提供するだけでなく、お母さんと赤ちゃん、そしてそのご家族が安心して過ごせる空間であると考えています。

そのために、未来を担うお母さんと赤ちゃんを支えるべく、**母と子の絆を育むために“母乳育児”を中心として**取り組んでいます。母乳育児は『いのちをつなぎ心を育てること』です。

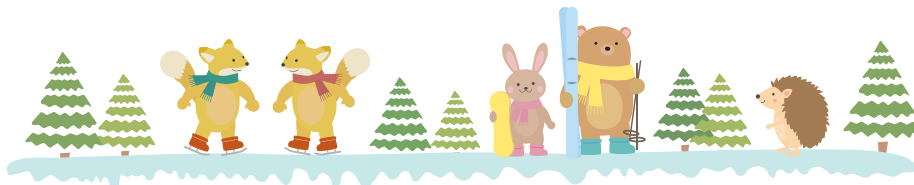
そんな高貴な役割ともいえる母乳育児には、たくさんのサポートも必要です。いつも一番近くで温かく見守って、時には母子ともに包み込んでいただける家族のサポート。慣れない母乳育児のスタートでは、助産師や看護師が最高のサポーターとなるよう連携をしています。そして、退院後も決してそのサポートの手は途切れることなく、見守り続けています。

そんな最高のサポーターとなるべく、私たちは今年も母乳育児の学びを深め、皆さんに提供できるよう日々努力してまいります。



新しい年が始まり、ここ三宅医院で多くの赤ちゃんが誕生することを心より楽しみにしております。皆さんの笑顔と共に、新しいいのちの誕生を共に喜び、感動の瞬間を共有できることが何よりの喜びです。

今年もどうぞよろしくお願いいたします。



プロの女性フォトグラファーが 新生児期の特別な姿を撮影します

ニューボーンフォトとは、生後3週間頃までの生まれたての姿を撮影する新生児写真のことです。この時期の赤ちゃんはお腹の中にいたときの頃の状態に近いので、お母さんの胎内にいた頃のポーズを写真に収めることができます。

当院では、ご希望の方に【入院中のサービス】の1つとして、専門知識を持った女性フォトグラファーによるニューボーンフォトの提供を始めました。

病院の産着を着て、コットで寝ている姿を撮影する出産記念フォトコース(無料)と、かわいなおくるみを着て、セットの中で撮影するスリーピングニューボーンフォトコース(有料)をご用意しております。

入院中の貴重な瞬間を思い出に残しませんか？

詳細・ご予約は
こちらから!

check!!



妊娠中にご予約をして、産後入院中に撮影します。ご予約はご出産までお願いします♪





小児科にポータブルエコーを導入しました。これにより、腹部、肺、副鼻腔の超音波検査が、お子さんを移動させることなく、診察室や夜間往診時に手軽に行えます。
ポータブルエコーのメリットは大きく3つあります。



小児科 医師
近藤 篤史



1 お子さんの負担軽減

座ったままで検査も可能なので比較的落ち着いた状態で診察できます。検査室への移動が不要で、短時間(一人当たり5分程度)で検査が完了します。

2 早期発見

聴診では発見しづらかった小さな肺炎や腸重積、感染性腸炎などが早期に発見できる可能性があります。また、副鼻腔炎など診断しづらい疾患も類にあてるだけで診断可能です。

3 痛みが少ない

放射線を使わないため、お子さんへの負担が少なく、安心して検査を受けていただけます。

こんな時に役立ちます

新生児であれば頭のエコーを行うことで、頭蓋内出血の有無も簡易的ですが確認できます



腹部痛、嘔吐、下痢、便秘、
ウイルス性胃腸炎、細菌性腸炎、
腸重積症、肥厚性幽門狭窄症など



呼吸困難、咳、
気管支炎、肺炎など



長引く鼻詰まり、
鼻水、副鼻腔炎など

話題のエレクトロポレーション機能搭載 CARESYS(ケアシス)を導入しました

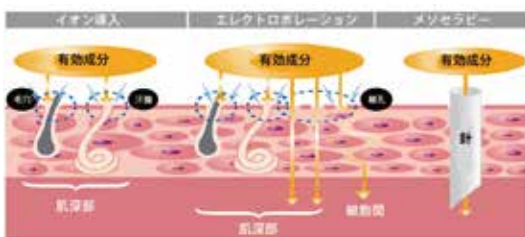


メディカルアシスタント
人見 友佳子

エレクトロポレーション機能とは、角質層に30Vの電圧をかけ、細胞間を電気の力であけることにより、真皮奥まで薬剤を導入することが可能になる機器です。

ケアシスは、エレクトロポレーションの最新のマシンで、イオン導入の20倍以上の浸透効果を期待できるといわれています。
痛みはとてもなく、効果の実感がすぐに出ることが特徴です。

価格:14,300円(税込)/1回 2~4週間おきの施術がおすすめです



【下記のような方におすすめです】

- お肌のハリや艶感がほしい方
- 小じわ、たるみの改善
- 美白、美肌効果を得たい方
- 他の施術と併用し、より一層の効果を実感したい方



導入薬剤:ペップビュープラス

神経系幹細胞から抽出された高機能プレミアム美容液です。
ペップビュープラスは7つの成長因子とペプチドを含んでいます。
美白効果に加え、肌の再生を促します。「塗るボトックス」といわれているアルギリンを含み、表情じわの軽減や目の周囲の小じわにだけでなく、首のしわにも効果的。

〈プレミアムケア〉

- 成長因子(グロスファクター) ※神経幹細胞由来
- イデベノン
- アルギリン





明けましておめでとうございます

新年を迎え、心からお慶び申し上げます。

本年も医療の質の向上を常に念頭に置きながら患者さんの満足に繋がる診療を目指します。

2024年を振り返りますと、常勤のスタッフとともに多くの応援の先生方の診療によって地域の皆さんに医療を提供することができました。

女性患者専用診察日を設け、婦人科の女性医師や、女性技師によるマンモグラフィ、乳腺超音波検査による乳がん検査などの当院独自の取り組みは徐々に浸透してきています。

運転手の方の昼間の注意散漫や居眠りにつながる睡眠時無呼吸症候群の検査は軌道に乗ってきています。女性患者さんの尿漏れや乾燥感に対する骨盤部へのレーザー治療も好評で徐々に増加しています。

当院は今年も、内科、婦人科、乳腺外科・甲状腺外科、脳神経外科、泌尿器科の診療とともに、人間ドックや検診を積極的に推進します。そして鍼灸治療、マッサージ、栄養指導、ダイエット外来など健康増進に向けた診療も引き続き実施していきます。

新しい年が皆さんにとってご健康で、幸多き年となるようご祈念申し上げます。

本年もどうぞよろしくお願い申し上げます。



三宅おおふくクリニック 院長
宮木 康成



骨密度測定装置が新しくなりました！

2024年10月に骨密度測定装置が新しくなりました。

骨密度検査とは・・・

骨密度とは骨を作っているカルシウムなどのミネラル類が骨にどのくらい詰まっているのかを表すもので、骨の強さを判定するための指数です。骨密度検査ではその骨の密度(強さ)を測定します。



(ALPHYS LF/富士フィルム)



診療放射線技師
井田 侑希

ロコモティブシンドロームという言葉を知っていますか？

ロコモティブシンドローム(運動器症候群)とは、運動器の衰えによって要介護になりやすい状態を表す言葉です。

〈ロコモティブシンドロームが起こる原因〉

- ①骨や関節の病気 ②筋力の低下 ③バランス能力の低下

そのうち、①骨や関節の病気に関する疾患の1つとして骨粗鬆症が挙げられています。骨粗鬆症を予防することは将来ロコモになるリスクを下げることに繋がります。現在、**早期発見・早期治療をするための骨密度検査の重要性が高まっています！**

【検査方法について】

骨にエネルギーの低い2種類のX線を当てて骨密度を測定します(DEXA法)。放射線の被ばく量もわずかで測定精度の高い検査です。検査着で装置の上に仰向けで寝ていただき検査を行います。検査時間はおよそ10~15分程度で、検査は寝ていただくだけで痛みはありません。

閉経したら一度は骨密度を測ってみましょう！

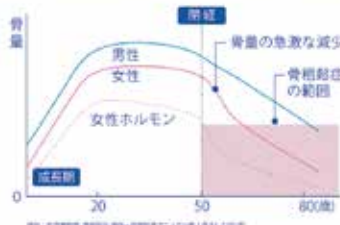
骨粗鬆症はお年寄りがかかる病気と思いませんか？

骨密度は男女ともに加齢によって減少することが確認されており、その減少率は男性よりも女性の方が大きいと言われています。特に女性の場合は20歳頃にピークを迎えて骨密度が最大となり以後は骨密度が徐々に減少します。閉経を迎える50歳ごろから骨密度の減少は加速します。

閉経の平均年齢は50歳前後と言われ、閉経により女性ホルモンであるエストロゲンの分泌量が急激に減少します。

このエストロゲンは骨の健康を保つ重要な役割を果たしており、骨密度の維持に不可欠です。

年齢と閉経に伴う骨量の変化



エストロゲンが減少することで、骨を壊す細胞(破骨細胞)が活性化し、骨を作る細胞(骨芽細胞)の働きが減少します。

これにより、骨密度が急速に低下し、骨粗鬆症を発症しやすくなります。特に閉経後の最初の数年間は骨密度が大幅に減少するため、注意が必要です。

知らないうちに骨がもろくなり、骨折のリスクが高まります。**まずは自分の骨の状態を知っておくことが大切です。1度は骨密度検査を受けてみましょう。**

三宅おおふくクリニックでは、人間ドック・健診のオプション、内科や婦人科受診時に検査できます！



看護師
酒井 佳織



2025年3月1日～4月30日 人間ドック春・特別プラン

期間中に限り7つの人間ドックセットオプションを **40%OFF** の期間限定価格でご受診いただけます

セットオプション

VIP ¥55,660 ▼40% OFF ¥33,396 (税込)	A ¥16,500 ▼40% OFF ¥9,900 (税込)	B ¥11,000 ▼40% OFF ¥6,600 (税込)	C ¥11,000 ▼40% OFF ¥6,600 (税込)	VIP ¥42,900 ▼40% OFF ¥25,740 (税込)	A ¥5,500 ▼40% OFF ¥3,300 (税込)	B ¥3,850 ▼40% OFF ¥2,310 (税込)
--	---	---	---	--	--	--



一般事務
財前美希

ベーシックドック(¥39,600) + セットオプション = 合計(税込)

VIP ¥95,260 ▼ ¥72,996	A ¥56,100 ▼ ¥49,500	B ¥50,600 ▼ ¥46,200	C ¥50,600 ▼ ¥46,200	VIP ¥82,500 ▼ ¥65,340	A ¥45,100 ▼ ¥42,900	B ¥43,450 ▼ ¥41,910
--	--	--	--	--	--	--

充実したセットオプションで、お一人おひとりの年代やご要望にそって選んでいただけます◎

お得なこの機会に、MRIを含むワンランク上のVIPセットでの人間ドックをおすすめいたします。

ベーシックドック

7つのセットオプションから選択

各種オプションから選択

ベーシックドック【男女共通】

気になるところを押さえた基本メニューを含むドック
¥39,600 (税込)

詳しくはコチラ



人間ドックセットオプション【レディース】

VIP (3.5h)	A (3h)	B (2.5h)	C (2.5h)
Express / VIP MRIを含むワンランク上のセット ¥55,660 (税込)	おすすめ A 充実セット ホルモン検査を含む充実の内容 ¥16,500 (税込)	40歳以上 B 基本セット 乳がん検査 マンモグラフィー ¥11,000 (税込)	30歳以上 C 基本セット 乳がん検査 超音波検査 ¥11,000 (税込)
		VIP	A
		B	C
子宮頸がん検査(頸部細胞診+経膈超音波検査)	●	●	●
乳がん検査(視触診+超音波検査)	●	●	●
乳がん検査(視触診+マンモグラフィ検査)	●	●	●
甲状腺ホルモン検査(TSH・FT4)	●	●	●
甲状腺超音波検査	●	●	●
女性ホルモン検査(E2・FSH)	●	●	●
骨密度検査	●	●	●
頭部MRI・MRA検査	●	●	●
骨盤MRI検査	●	●	●

人間ドックセットオプション【メンズ】

VIP (2.5h)	A (2h)	B (2h)
Express / VIP MRIを含むワンランク上のセット ¥42,900 (税込)	おすすめ A 充実セット 血管年齢、心不全リスクなどを含む充実の内容 ¥5,500 (税込)	B 基本セット ¥3,850 (税込)
	VIP	A
	B	B
PSA(主に前立腺がん)	●	●
CEA(主に大腸がん)	●	●
AFP(主に肝臓がん)	●	●
シフラ(主に肺がん)	●	●
CA19-9(主に膵臓がん)	●	●
血管年齢(血圧脈波)検査	●	●
心不全リスク検査(NTproBNP)	●	●
頭部MRI・MRA検査	●	●
上腹部MRI検査	●	●

●:血液検査
○:所要時間の目安(ベーシックドック含む)

Express / とは...

VIPコースのみの特典で、検査を優先的にご案内するサービスです。最も充実した人間ドックの内容を、より快適にお過ごしいただけます。



人間ドックを受けるとうれしいサービスも



当院自慢の彩り豊かな和御膳！
栄養バランスもパッチリです



選べるリラクゼーション
マッサージで癒しのひとときを♪

予約のページは
コチラ



人間ドック
インターネット予約

期間の後半は特に予約がとりにくくなります。お早めのご予約をおすすめいたします。



新年あけましておめでとうございます



三宅ハロー歯科
小児歯科・矯正歯科 院長
滝川 雅之

昨年は当院にとって大きな“変革の1年”となりました。常勤の矯正歯科医師として田中敦子先生を迎え、一般歯科、小児歯科、矯正歯科の各診療科での連携をさらに充実することができ、医院名を「三宅ハロー歯科 小児歯科・矯正歯科」に変更しました。矯正歯科治療中でも小児歯科、一般歯科でのむし歯治療や定期健診での予防もしっかり行うことが可能であり、沢山の患者さんに綺麗な歯並びと咬み合せ、輝く笑顔を提供することができています。

また、三宅医院グループで共通した予約システム「アットリンク」を歯科でも導入しました。スマートフォンからの予約、診療予約のお知らせ、診察券番号での呼び出しなど、利便性を格段にアップすることができました。これからは最先端のシステムの導入と更なる医療サービスの充実を目指し、スタッフ一同、力を合わせて頑張りたいと思います。今年も「三宅ハロー歯科 小児歯科・矯正歯科」をよろしくお願ひ申し上げます。

歯を白くし、自分の口元に自信をもって新生活を迎えませんか？

新しい年が始まり、成人式や卒園・卒業式、入学式など写真を撮る機会が多くなり、自分の口元が気になる方が増えています。最近ではホワイトニングサロンや、歯を白くする歯磨き粉など、色々な製品や情報があふれ、ホワイトニングに興味を持つ方も多いのではないのでしょうか。

今回は、歯科医院で行う医療ホワイトニングとサロンなどで行う非医療ホワイトニングの違いについてご紹介します。



歯科衛生士
山田 葵

医療ホワイトニング 歯科医師の介入があり歯を本来の色よりも白くする漂白を行います

オフィスホワイトニング

歯科医院で行うホワイトニングのことで、過酸化水素という薬剤を使用します。
個人差はありますが、1回～2回と短期間の施術で歯を漂白させます(1回の施術時間は約90分)。
※漂白効果は個人差があります

ホームホワイトニング

歯科医院でホワイトニング用のマウスピースを作製し、歯科医師・歯科衛生士の指導のもと過酸化尿素が配合されたホワイトニングジェルを使用し、自宅で好きなタイミングでホワイトニングを行うことができます(自分でホワイトニングジェルをマウスピースに入れ毎日2時間装着)。
個人差はありますが、効果を実感できるまで2週間程かかります。

デュアルホワイトニング

オフィスホワイトニングとホームホワイトニングを併用して行い、歯の白さを維持していきます。

※過酸化水素、過酸化尿素は歯科医師又は歯科衛生士の国家資格者が取り扱える薬剤です
※妊娠中、授乳中の方はホワイトニングを受けることができません
※詰め物やかぶせ物は漂白されません
※漂白効果は個人差があります



オフィスホワイトニング



ホームホワイトニング

非医療ホワイトニング 歯科医師の介入がなく歯を本来の色に戻す着色除去を行います

セルフホワイトニング

ホワイトニングサロンに備え付けの薬剤や機材を使用し、自分で歯のホワイトニングをします。価格は医療ホワイトニングに比べると手頃ですが、着色を除去するだけなので、歯そのものを白くすることはできません。

美白用歯磨き粉

医療ホワイトニングやサロンで受けるホワイトニングに比べると安価で、毎日の歯磨き粉を変えるだけで歯を白くすることができます。
ただし、薬事法により歯磨き粉には、漂白成分を含む薬剤を使用することは禁止されているので、美白用歯磨き粉もサロンで受けるホワイトニングと同様に、着色は除去できても歯そのものを白くすることはできません。



セルフホワイトニング



美白用歯磨き粉

歯を本来の色よりも白くし、効果を実感していただくには、医療ホワイトニングを受けることをおすすめします。ホワイトニングについて気になる方はお気軽にスタッフまでご相談ください。



新しい年を迎え心からお慶びを申し上げます



開院7年目の三宅医院問屋町テラスは、妊婦健診・婦人科診察(子宮がん検診・精密検査・低用量ピル処方・一般不妊検査・治療・更年期・思春期相談など)・乳児健診・予防接種・ジュニア医療レーザー脱毛以外に、フェムゾーン(デリケートゾーン)のご相談も増えてきました。

そこで、昨年4月から形成外科専門医である松本久美子医師の外来診療も開始し、VIO脱毛・ピンクインティメイト(黒ずみ色素沈着改善)・小陰唇縮小術・副皮切除術など、これまで以上にフェムゾーンのお悩みに寄り添った診療内容を充実させています。



三宅医院問屋町テラス 院長
小國 信嗣



引き続き、女性専門のフットワークの軽い「かかりつけ医」として、三宅医院、三宅おおふくクリニック、三宅ハロー歯科 小児歯科・矯正歯科とのグループ内連携を活かし、幅広い年齢層の女性の皆様へのサポートの役割を果たしていく所存です。
新しい年が皆様にとってご健康で、幸多き年になるように祈念申し上げます。
本年も宜しくお願い申し上げます。

肌に優しいピーリング剤でフェムゾーンの黒ずみ・色素沈着を改善 『ピンクインティメイト』



形成外科 医師
松本 久美子

ピンクインティメイトとは、肌が薄くデリケートな部位の黒ずみやくすみ、色素沈着を改善する肌にやさしい医療用ピーリング剤(イタリアPromoitalia社)です。

ピンクインティメイトには、主に次の4つの成分が含まれています。

クロロ酢酸

ピーリング作用のある成分
リフトアップ効果も期待できる

ビサポロール

肌を保護し、柔らかくする成分
抗炎症作用も期待できる

コウジ酸

美白化粧品にも使用される成分
黒ずみ改善を促す

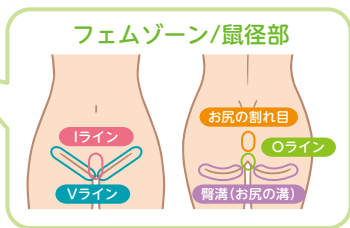
バイオ刺激因子

新陳代謝を促し、
皮膚の再生をサポートする成分

適応部位

- フェムゾーン(VIO)
- 鼠径部
- ワキ
- 関節(ヒジ・ヒザ)
- くるぶし

※顔、粘膜には使用できません。



治療時間

1部位あたり15分程度

費用

1部位 12,100円(税込)

2部位 18,150円(税込)

※1部位:おおよそ手のひらサイズ
(初診料2,200円・再診料1,100円別途)



治療の流れ

- 1 診察・カウンセリング**
患者さんの希望や不安を伺い、医師が診察したうえで治療が適切であるかを判断します。
- 2 施術**
汚れや余分な水分をふき取り、薬剤を希望部位に塗布します。2~3分置いて浸透させた後、薬剤をふき取ります。これを2~3回繰り返します。最後に保湿クリームを塗り仕上げます。

治療頻度 週に1回の塗布を4~5回行うことが目安です。
メンテナンスとして1カ月に1回程度施術を行うと状態をキープしやすくなります。

特徴 痛みやダウンタイムの心配がほとんどないため、日常生活に支障はありません。

副作用 塗布時・施術直後の発赤・灼熱感・かゆみ・ピリピリ感、乾燥・色素脱失など

注意点 施術の数日前は、ワックス脱毛または剃毛は行わないでください。





産院選び「WEB相談会」を開催いたします



ご自身やご家族が現在妊娠中の方、これから妊娠・出産を考えられている方を対象に相談会を行っております。

- 産院選びの基準がわからない
- 里帰り出産先を探している
- 里帰り出産っていつ頃予約をすればいいの？
- 無痛分娩ってどんなもの？
- 妊娠・出産にかかる費用は？
- 妊活を考えているけど、出産までの流れを知りたい
- どんなお部屋で過ごせるの？



当日は、産婦人科医師 高吉と助産師、臨床検査技師が中心となって質問にお応えしていきます。

現在、他院に通院中の方や不妊治療中の方など多くの方にご参加いただいております♪

など様々な不安や疑問を抱えていらっしゃる方も多いと思います。

WEB相談会では、妊娠から出産まで安心して迎えられるためのサポートや、産後のケアについてなど専門職スタッフが質問にお応えするお時間を設けています。

妊娠中の方やそのご家族の方、これから妊娠・出産を考えられている方がいらっしゃれば、ぜひご参加ください。



【開催日時】

2025年2月22日(土) 13:00~14:00

【参加申し込み方法】

今回の相談会はZOOMのウェビナー機能を利用した「WEB開催」となります。参加にはZOOMのお申込みが必要になりますので、事前に申し込みページよりご登録ください。

参加申し込みページ



マイナンバーカード保険証について



医療事務

三杉 倫世

2024年12月2日からマイナンバーカードを健康保険証として利用することを基本とする仕組みに移行されました。

現行の健康保険証の新規発行は終了しています。

- 1 12月2日時点で有効な健康保険証は最長1年間使用可能です。
- 2 12月2日以降、健康保険証として利用できるマイナンバーカードがお手元がない方は、「資格確認書」をお持ちください。
- 3 マイナンバーカードの券面にある電子証明書の有効期限にご注意ください。
マイナンバーカードポータルサイト「マイナポータル」でも確認できます。

期限切れの場合は市区町村窓口で再発行してください。

厚生労働省より



1 マイナンバーカードをカードリーダーにかざす

カードの顔写真を機器で確認します。
※本人確認で顔認証が暗証番号の入力が必要です。

2 オンラインであなたの医療保険資格を確認!

マイナンバーカードのICチップにある電子証明書により医療保険の資格をオンラインで確認します。



新人紹介



看護師

藤井 成美

自分自身の出産や育児の経験を活かし、患者さんの心に寄り添ってあげたいと思います。よろしくお願いいたします。



調理師

中野 員也

専門の料理は和食で主にドック食を担当しています。よろしくお願ひします。



2025

New Year
2025年1月発行

女性と家族のトータルライフをサポートし続ける

Happiness 通信

- 三宅医院
- 三宅医院 間屋町テラス
- 三宅おおふくクリニック
- 三宅ハロー歯科 小児歯科・矯正歯科
- hug me



MIYAKECLINICGROUP